

# Бытовые инверторные сплит-системы. Серия J Black Progressive Inverter

WiFi

Удалённое управление  
(в комплекте)

R32

Фреон нового поколения

A<sup>++</sup>

Энерго-эффективность

4D

Воздушный поток

5

Лет гарантии

21<sub>дб</sub>

Низкий уровень шума



Чёрный

## ☆ Преимущества

- HAF фильтр в комплекте. PM 2.5 система очистки;
- Обогрев поддона наружного блока;
- Металлический противопожарный кожух платы управления;
- Фреон R32. Высокая энергоэффективность;
- Дополнительная шумоизоляция внешнего блока;
- Защитная крышка вентилялей;
- Пульт ДУ с подсветкой;
- Покрытие теплообменника «Gold Fin».



В комплекте

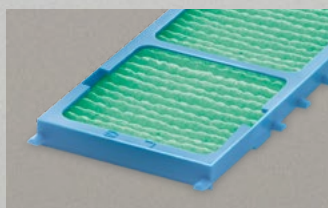
## 👍 Современный дизайн

Новинка 2021 года от немецкой дизайн студии имеет эксклюзивный современный дизайн, содержит множество передовых технологий в климатической технике. Инновационная система самоочистки «Self-cleaning Plus», в отличие от аналогичных решений, обеспечивает комплексную очистку как внутреннего, так и наружного блока. Новая инверторная технология «Progressive Inverter» позволяет кондиционеру при работе на минимальных оборотах потреблять всего 45 Ватт- это меньше, чем обычная электрическая лампочка.

Режимы работы: охлаждение, обогрев, осушение, вентиляция, авторестарт, противогрибковая функция, шесть режимов работы вентилятора, интеллектуальная разморозка, «Self-cleaning Plus», «Progressive Inverter», самодиагностика 360°, функция защиты при утечке фреона, режим глубокий сон, таймер, iFeel, дисплей «Мираж», идентификация кода неисправности, вывод дренажа в две стороны, антикоррозийное покрытие Gold Fin, 4D воздушный поток, расширенный диапазон рабочего напряжения (130-270V), выключение дисплея с пульта ДУ, wi-fi (в комплекте).

## 🔧 Опции

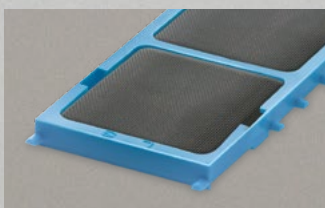
Фильтр с витамином С



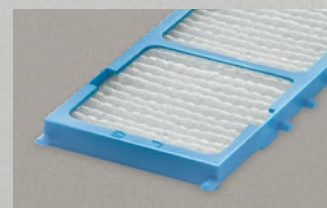
Фильтр с ионами серебра



Угольный фильтр



Антибактериальный фильтр



## Техническая информация

Серия J Black R32 220-240В 50Гц

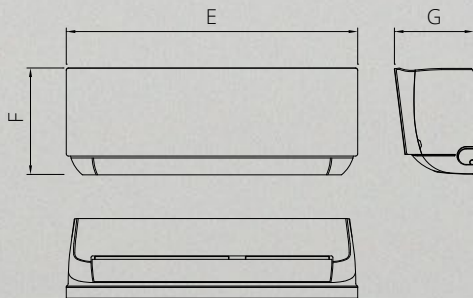
Внутренний блок		ASW-H09B4 /JD-R2DI	ASW-H12B4 /JD-R2DI
Наружный блок		AS-H09B4 /JD-R2DI	AS-H12B4 /JD-R2DI
Производительность (охлаждение)	кВт	2,7 (0,6-3,8)	3,5 (0,8-4,1)
Производительность (обогрев)	кВт	3,0 (0,8-4,2)	3,8 (1,0-4,2)
Потребляемая мощность (охл.)	кВт	0,8 (0,1-1,6)	1,0 (0,1-1,6)
Потребляемая мощность (обогрев)	кВт	0,83 (0,3-1,6)	1,0 (0,3-1,6)
Рабочий ток (охлаждение)	А	3,8 (0,7-7,8)	5,2 (0,7-7,8)
Рабочий ток (обогрев)	А	4,0 (1,5-8,0)	4,7 (1,5-8,0)
Энергоэффективность (EER/COP)		3,38/3,61	3,21/3,6
Расход воздуха	м³/час	600/550/500/400	600/550/500/400
Уровень шума (внутр./наружный)	дБ (А)	21-30-34-39-43/50	21-30-34-39-43/50
Размеры внутр. блока (Ш×В×Г)	мм	792×292×201	792×292×201
Размеры нар. блока (Ш×В×Г)	мм	730×545×285	730×545×285
Вес нетто (внутр./наружный блок)	кг	8,5/25	8,5/25
Диаметр труб (жидкость/газ)	мм	6,35/9,52	6,35/9,52
Максимальная длина трасс	м	20	20
Максимальный перепад высот	м	10	10
Диап. раб. темпер. (охлажд./обогр.)	°С	16-49/-20-30	16-49/-20-30

Примечания:

1. Вышеуказанные конструкционные решения и спецификации подлежат изменению без предварительного уведомления, вследствие усовершенствования продукта.
2. Информация об уровне шума отражает уровень в безэховой камере.

## Серия J Black Progressive Inverter

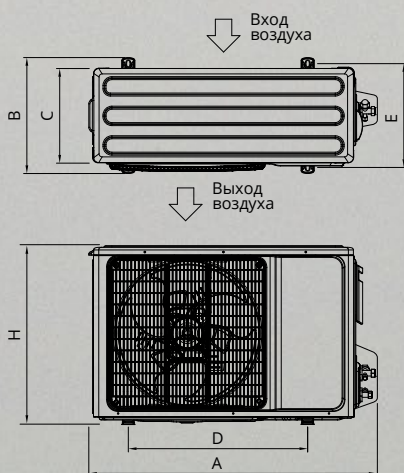
### Внутренние блоки



Модель	E, мм	F, мм	G, мм	диам. труб (жидк.)	диам. труб (газ)	диам. труб (дрен.)	Вес, кг	max L, м	ΔH, м
ASW-H09B4/JD-R2DI	792	292	201	6,35	9,52	DN16	8,5	20	10
ASW-H12B4/JD-R2DI	792	292	201	6,35	9,52	DN16	8,5	20	10

Модель	A	B	C	D	E	H	Вес, кг
AS-H09B4/JD-R2DI	797	317	285	540	289	545	25,0
AS-H12B4/JD-R2DI	797	317	285	540	289	545	25,0

### Наружные блоки



### Схема подключения серия J Black Progressive Inverter

